

# ESI[tronic] Info

Vydání 2012/1



**BOSCH**

Technik fürs Leben

## Obsah

<b>1</b>	<b>Nový obsah ESI[tronic] verze 2012/1</b>	<b>2</b>
1.1	Nový software pro diagnostiku řídicích jednotek	2
1.2	Nové návody pro hledání závad SIS	6
1.3	Rozšíření návodů pro hledání závad SIS, druh informací C	10
1.4	Obsah a fyzická objednací čísla k verzi 2012/1	11
<b>2</b>	<b>Aktuality a nové funkce</b>	<b>13</b>
2.1	Nový internetový obchod	13
2.2	Nová funkce v systému ESI[tronic]	14
2.3	Seskupování skutečných hodnot	14
2.4	Rozšířený identifikační dialog	15
2.5	Systémové změny	15
2.6	ESI[tronic] for Truck – Nová funkce „Tabulka chybových kódů“	16
2.7	ESI[tronic] for Truck – Nová informace „Seznamy vozidel“	18
2.7.1	Nový software pro diagnostiku řídicích jednotek	18
2.7.2	Lepší pokrytí modelů lehkých užitkových vozidel 2012/1	19
2.7.3	Funkce řídicích jednotek v rámci seznamů vozidel	20
<b>3</b>	<b>Informace o aktuálním rozesílání</b>	<b>21</b>
<b>4</b>	<b>Plánovaný obsah verze ESI[tronic] 2012/2: Plánované softwarové projekty, Software pro diagnostiku řídicích jednotek</b>	<b>22</b>



## 1.1 Nový software pro diag. řídicích jednotek v 2012/1

Strana 1/4

Výrobce	Modelová řada	Druh systému	Označení systému
BMW	7 [E 66]	Diagnostické/sběrníkové systémy	Gateway 3.2
		Komfortní elektronika	Řídicí jednotka sedadla na straně spolujezdce vřadu 2.2
		Komfortní elektronika	Řídicí jednotka sedadla na straně řidiče vřadu 2.2
CITROEN	C4 [B71]	Komfortní elektronika	Skupina přepínačů na sloupku řízení 7.0
	C6 [X6]	Osvětlení	ALWR/xenonové světlomety vlevo 1.0
	C3-Pluriel [A42]	Komfortní elektronika	Střešní okno 3.0
	C8 [V3]	Komfortní elektronika	Řídicí jednotka víceúčelového přijímače 3.1
	Berlingo [B9]	Řízení motoru	Motronic ME 7.4.5 CAN Var. 2
	C5 [X3]	Komfortní elektronika	Střešní okno 3.1
	C4 [B71]	Komfortní elektronika	Spodní ovládací panel 7.0
	Berlingo [B9]	Komfortní elektronika	Přepínač kontroly trakce 3.0
DAIHATSU	Cuore [L2]	Antiblokovací systém	ABS 9.6.4
FORD	C-MAX 11	Řízení motoru	CR/EDC SID807
	Focus 11	Řízení motoru	CR/EDC SID807
	Fiesta 08	Řízení motoru	EDC 16C34 5.x
	Kuga 08	Zajištění proti krádeži	Zabránění přístupu/imobilizér V4.0
	Mondeo	Antiblokovací systém	ABS G9.0
	C-MAX 11	Komfortní elektronika	Řídicí jednotka dveří spolujezdce V6.0
	Focus 11	Komfortní elektronika	Řídicí jednotka dveří spolujezdce V6.0
	C-MAX 11	Komfortní elektronika	Řídicí jednotka dveří spolujezdce V6.0
HSV	Clubsport R8	Informace pro řidiče	Informační displej 9.2.4

## 1.1 Nový software pro diag. řídicích jednotek v 2012/1

Strana 2/4

Výrobce	Modelová řada	Druh systému	Označení systému
LAND ROVER GROUP	Freelander 2 [LF]	Centrální elektronika	ZE 2.0
		Přístrojová deska	Přístrojová deska 2.0
		Komfortní elektronika	Řídicí jednotka dveří řidiče 2.0
		Parkovací asistent	Kontrola parkovací vzdálenosti (PDK) 2.0
		Parkovací asistent	Kontrola parkovací vzdálenosti (PDK) 2.0
		Komfortní elektronika	Řídicí jednotka pravých předních dveří 2.0
		Informace pro řidiče	Audio 2.0
		Řízení motoru	MEDEN Short I 6
		Informace pro řidiče	Audiozesilovač 2.0
		Osvětlení	ALWR/xenonové světlomety 2.0
MAZDA	6 [GH]	Řízení motoru	CR/EDC DEN R2.0
MERCEDES-BENZ	Třída CL [216]	Přístrojová deska	Přístrojová deska 2.3
MITSUBISHI	Lancer	Komfortní elektronika	Posuvné/zdvihací střešní okno (SDH) 4.0
	Pajero	Topení/klimatizace	Klimatizace automatická 2.4
	ASX [GA]	Systém bezpečnosti jízdy ESP	Snímač úhlu natočení volantu 4.0
PEUGEOT	607 [Z8]	Informace pro řidiče	Telefon 2.0
	508	Komfortní elektronika	Skupina přepínačů na sloupku řízení 7.0
	508	Topení/klimatizace	Klimatizace automatická 7.0
	807 [V2]	Komfortní elektronika	Řídicí jednotka víceúčelového přijímače 3.1
	508	Komfortní elektronika	Světelné / dešťové čidlo 7.0
	508	Komfortní elektronika	Řídicí jednotka dveří řidiče 3.2

## 1.1 Nový software pro diag. řídicích jednotek v 2012/1

Strana 3/4

Výrobce	Modelová řada	Druh systému	Označení systému
PEUGEOT	Partner [B9]	Řízení motoru	Motronic ME 7.4.5 CAN Var. 2
	308 [T7]	Řízení motoru	Motronic ME 7.4.5 CAN Var. 2
	407 [D2]	Komfortní elektronika	Střešní okno 3.1
	508	Komfortní elektronika	Spodní ovládací panel 7.0
	3008 [T8]	Komfortní elektronika	Přepínač kontroly trakce 3.0
	5008 [T8]	Komfortní elektronika	Přepínač kontroly trakce 3.0
	Partner [B9]	Komfortní elektronika	Přepínač kontroly trakce 3.0
RENAULT	Megane III Hatchback	Řízení převodovky	Převodovka s dvojitou spojkou a 6 stupni DC4
	Laguna II	Řízení motoru	EDC 16 C 3.2
	Master	Řízení motoru	EDC 16 C 3.3
	Wind [E4]	Komfortní elektronika	Elektrické řízení stahovací střechy 3.2
SAAB	9-3 [9440]	Informace pro řidiče	Přehrávač disků CD 9.2
	9-3 [9440] Kombi	Informace pro řidiče	Přehrávač disků CD 9.2
	9-3 [9440] Kabriolet	Informace pro řidiče	Přehrávač disků CD 9.2
	9-3 [9440]	Informace pro řidiče	Audiozesilovač vpředu 9.2
SUZUKI	Swift	Centrální elektronika	ZE 3.1
	Alto	Centrální elektronika	ZE 9.15.1
	Swift [Z]	Podvozek/řízení	Elektrický posilovač řízení 9.6.3
TOYOTA	Land Cruiser	Systém kontroly pneumatik	Kontrola tlaku v pneumatikách (RDK) 2.0
	Avensis [T27]	Podvozek/řízení	Elektrický posilovač řízení 1.0
	Yaris	Podvozek/řízení	Elektrický posilovač řízení 1.0
	Corolla [E15]	Podvozek/řízení	Elektrický posilovač řízení 1.0
	Corolla [E12] Hatchback	Podvozek/řízení	Elektrický posilovač řízení 1.0

## 1.1 Nový software pro diagnostiku řídicích jednotek v 2012/1

Strana 4/4

Výrobce	Modelová řada	Druh systému	Označení systému
TOYOTA	Prius [W20]	Podvozek/řízení	Elektrický posilovač řízení 1.0
	Avensis [T27] Wagon	Podvozek/řízení	Elektrický posilovač řízení 1.0
	Aygo	Podvozek/řízení	Elektrický posilovač řízení 1.0
	Corolla [E12]	Podvozek/řízení	Elektrický posilovač řízení 1.0
	RAV4 [A2]	Podvozek/řízení	Elektrický posilovač řízení 1.0
	RAV4 [A3]	Podvozek/řízení	Elektrický posilovač řízení 1.0
	Prius [W30]	Podvozek/řízení	Elektrický posilovač řízení 1.0
	Prius	Podvozek/řízení	Elektrický posilovač řízení 1.0
	Avensis [T25]	Podvozek/řízení	Elektrický posilovač řízení 1.0
	Prius [W35]	Podvozek/řízení	Elektrický posilovač řízení 1.0
	Avensis [T27]	Komfortní elektronika	Řídicí jednotka dveří řidiče 1.0
	Avensis [T25]	Komfortní elektronika	Řídicí jednotka dveří řidiče 1.0
	Land Cruiser	Komfortní elektronika	Řídicí jednotka dveří řidiče 1.0
	Avensis [T27]	Komfortní elektronika	Řídicí jednotka dveří spolujezdce 1.0

Podrobný výpis softwaru pro diagnostiku řídicích jednotek v 2012/1 naleznete v následujícím souboru:



Kompletní výpis vozidel naleznete v liště menu ESI[tronic] pod „?“  
„Seznam vozidel“, „Diagnostika řídicích jednotek“. Zde jsou uvedeny  
všechny značky. V rubrice „Novinky“ naleznete systémy, které byly  
přidány od této verze.

## 1.2 Nové návody pro hledání závad SIS v 2012/1

Strana 1/4

Výrobce	Modelová řada	Druh systému	Označení systému
Alfa Romeo	Alfa 159 Berlina	Řízení motoru	EDC 16 C 39 CF4 Var.1
	Alfa 159 Sport Wagon	Řízení motoru	EDC 16 C 39 CF4 Var.1
	Alfa MITO [145]	Brzdový systém	Hydraulický brzdový systém
AUDI	A3 [8P1]	Protiprokluzová regulace	ABS/ASR MK 70
	A1 [8X1]	Řízení motoru	EDC Simos PCR 2
	TTS [8J3] Coupe	Řízení motoru	Motronic MED 9
		Řízení motoru	Motronic MED 9.1
BMW	1 [E 87]	Řízení motoru	EDC 17CP
	1 [E 88] Cabrio	Řízení motoru	EDC 17CP
	1 [E 87]	Řízení motoru	Motronic MEV 9.2
	1 [E 81]	Řízení motoru	Automatický start/stop 1.0
CITROEN	C5 [X7] Tourer	Systém bezpečnosti jízdy ESP	Elektronický program stability ESP 8.1
	C6 [X6]	Systém bezpečnosti jízdy ESP	Elektronický program stability ESP 8.1
	C4 Picasso [B58]	Řízení motoru	IAW 6LP CAN
FIAT	Croma 05 [194..]	Řízení motoru	EDC 16 C 39 CF4 Var.1
	Stilo 04 [192..]	Přístrojová deska	Přístrojová deska 2.0
	500 [150]	Řízení převodovky	Selespeed CFC 319 V2
	Punto Evo	Řízení převodovky	Selespeed CFC 328 V2
	Ducato 17 06 (250..)	Řízení převodovky	Selespeed CFC 348

## 1.2 Nové návody pro hledání závad SIS v 2012/1

Strana 2/4

Výrobce	Modelová řada	Druh systému	Označení systému
FORD	Fiesta 08	Antiblokovací systém	ABS V5.0
	Fiesta	Řízení motoru	CR/EDC 1.0
	Mondeo 07	Řízení motoru	CR/EDC DCM 3.5 V4
	Kuga 08	Řízení motoru	CR/EDC DCM 3.5 V4
	S-MAX 06	Řízení motoru	CR/EDC DCM 3.5 V4
	Transit 06	Řízení motoru	CR/EDC DEN C1.1
	Mondeo 07	Řízení motoru	EDC 16CP39
	Galaxy 06	Řízení motoru	EDC 16CP39
	S-MAX 06	Řízení motoru	EDC 16CP39
	Fiesta 08		Systém bezpečnosti jízdy ESP
Elektrické napájení			Startovací akumulátor
IVECO	Power Daily	Řízení motoru	CR/EDC 16C-8
	Daily 2000	Řízení motoru	CR/EDC 16C-8
	Turbo Daily	Řízení motoru	CR/EDC 16C-8
LANCIA	Ypsilon [843]	Řízení převodovky	Selespeed CFC 208F V2
		Řízení převodovky	Selespeed CFC 228F
MERCEDES-BENZ	Třída A [169]	Elektrické napájení	Startovací akumulátor
	Třída C [203]	Elektrické napájení	Startovací akumulátor
MINI (BMW)	Mini [R 56]	Systém kontroly pneumatik	Kontrola tlaku v pneumatikách (RDK)
MITSUBISHI	Lancer [CY/CZ]	Servisní zásahy	Manuální nulování intervalů
OPEL	Corsa [D]	Řízení motoru	GMPT-E 83
	Astra [J]	Řízení motoru	GMPT-E 83
	Insignia [68]	Řízení motoru	GMPT-E 83

## 1.2 Nové návody pro hledání závad SIS v 2012/1

Strana 3/4

Výrobce	Modelová řada	Druh systému	Označení systému
PEUGEOT	508	Osvětlení	Adaptivní světlo do zatáčky 3.2
	3008 [T8]	Osvětlení	Adaptivní světlo do zatáčky 3.2
	308 [T7] SW	Elektrické napájení	Startovací akumulátor
	407 [D2]	Elektrické napájení	Startovací akumulátor
	308 [T7]	Elektrické napájení	Startovací akumulátor
	Boxer [U9]	Elektrické napájení	Startovací akumulátor
	407 [D2] Coupe	Elektrické napájení	Startovací akumulátor
	307 [T5]	Elektrické napájení	Startovací akumulátor
	307 [T5] CC	Elektrické napájení	Startovací akumulátor
	407 [D2] Coupe	Osvětlení	Statické ALWR CAN
RENAULT	Clio II	Airbag	AB 8.0
		Airbag	AB 8.1
	Koleos	Osvětlení	Dynamické ALWR 2.0
	Master	Řízení motoru	EDC 16
	Clio II	Podvozek/řízení	Elektrický posilovač řízení 1.0
	Laguna III	Řízení motoru	Hitachi WB56 UDS
	Espace IV	Přístrojová deska	Přístrojová deska 2.0
	Modus	Řízení motoru	Sagem S3000
SMART (MCC)	Fortwo [450] Coupe	Systém bezpečnosti jízdy ESP	Elektronický program stability ESP 1.34
TOYOTA	Prius [W30]	Řízení převodovky	Elektronický modul volicí páky 1
		Diagnostické/sběrníkové systémy	Gateway PM 1
	Prius	Elektronický management elektrické energie	Vysokonapěťový akumulátor 2.0
	Prius [W30]	Topení/klimatizace	Klimatizace 1.0
		Řízení motoru	TCCS 1
Prius	Rychlost jízdy	Tempomat 1.0	

## 1.2 Nové návody pro hledání závad SIS v 2012/1

Strana 4/4

Výrobce	Modelová řada	Druh systému	Označení systému
VOLVO	V70 II	Elektrické napájení	Startovací akumulátor
		Řízení převodovky	Stupňový automat 5 rychlostí AW55-50/51SN 1.0
	XC90	Řízení převodovky	Stupňový automat 5 rychlostí AW55-50/51SN 2.0
VW (VOLKSWAGEN)	Transporter T5 [7F]	Airbag	AB 10U
	Golf VI	Protiprokluzová regulace	ABS/ASR MK 70
	Caddy [2K]	Komfortní elektronika	Řídicí jednotka přívěsu 3.0
	Golf Plus [521]	Topení/klimatizace	Climatronic 4.0
	Touran [1T3]	Topení/klimatizace	Climatronic 4.0
	Transporter T5 [7F]	Řízení motoru	EDC 17 UDS
	Crafter 30 [2E, 2F]	Řízení motoru	EDC 17CP20
	Passat [3C2]	Řízení motoru	EDC 17CP20
	Golf V	Řízení motoru	Motronic MED 17
	Touran [1T2]	Řízení motoru	Motronic MED 17

Podrobný výpis návodů pro hledání závad SIS v 2012/1 naleznete v následujícím souboru:



Kompletní výpis vozidel naleznete v liště menu ESI[tronic] pod „?“  
„Seznam vozidel“, „SIS - návod pro hledání závad“. Zde jsou uvedeny všechny značky. V rubrice „Novinky“ naleznete systémy, které byly přidány od této verze.

## 1.3 Rozšíření návodů pro hledání závad SIS, druh informací C ve verzi 2012/1

S verzí 2012/1 bylo nově zveřejněno 225 návodů pro hledání závad SIS a 41 informačních textů v německém jazyce.

→ Všechny návody v 2011/4 jsou v příslušných jazycích k dispozici také ve verzi 2012/1 nebo byly nahrazeny novými návody, popř. byly nastaveny jako neplatné.

→ V jednotlivých jazycích došlo oproti 2011/4 u použitelných návodů k následujícímu nárůstu (viz tabulka vpravo).



Jazyk	Počet návodů
bulharština	241
čínština	230
dánština	230
němčina	225
angličtina	225
finština	230
francouzština	232
řečtina	229
italština	231
japonština	230
korejština	230
chorvatština	228
nizozemština	231
polština	228
portugalština	230
rumunština	230
ruština	229
švédština	230
španělština	230
čeština	229
turečtina	231
maďarština	226

## 1.4 Obsah a fyzická objednávací čísla

k verzi 2012/1 – strana 1/2

ESI[tronic] verze 2012/1 se dodává na následujících DVD:	Pro rozesílání odpovídající předplatnému se rozesílají následující datová média:
<p><b>DVD 1</b> s obj. č. 1 987 729 601 (číslo vydání: 1 987 P10 224 999) s následujícími druhy informací: A, W, ZF a Setup</p>	<p><b><u>CompacSoft [plus] – zákazníci:</u></b> SP CompacSoft[plus] DVD 2012/1 s obj. č. 1 687 000 991 (číslo vydání: 1 687 P10 134 999)</p>
<p><b>DVD 2</b> s obj. č. 1 987 729 602 (číslo vydání: 1 987 P10 225 999) s následujícími druhy informací: C, D, E, K, M, P a TSB</p>	<p><b><u>CompacSoft AU na CD:</u></b> SP CompacSoft AU/CD 2012/1+2 obj. č. 1 687 P15 002 (číslo vydání: 1 687 P10 126 999)</p>
<p><b>DVD 3</b> s obj. č. 1 987 P12 023 (číslo vydání: 1 987 P10 226 999) s následujícími druhy informací: B, F, S, TD</p>	<p><b><u>CompacSoft AU na disketě:</u></b> SP CompacSoft AU/disketa 2012/1+2 obj. č. 1 687 P15 003 (číslo vydání: 1 687 P10 128 999)</p>
<p><b>CD ZD/ZX</b> s obj. č. 1 987 P12 000 (číslo vydání: 1 987 P10 250 999) s následujícími druhy informací: Zexel ZD/ZX</p>	<p><b><u>CompacSoft AU motocykl na CD:</u></b> SP CompacSoft[plus] DVD 2012/1 obj. č. 1 687 P15 005 (číslo vydání: 1 687 P10 130 999)</p>
<p><b>CD ZW</b> s obj. č. 1 987 P12 001 (číslo vydání: 1 987 P10 253 999) s následujícími druhy informací: Zexel ZW</p>	<p><b><u>CompacSoft AU motocykl na disketě:</u></b> SP CompacSoft[plus] DVD 2012/1 obj. č. 1 687 P15 006 (číslo vydání: 1 687 P10 132 999)</p>
<p>KTS 200 zákazníci obdrží <b>DVD KTS 200</b> s obj. č. 1 987 P12 005 (číslo vydání: 1 987 P10 260 999)</p>	<p><b><u>Interní zákazníci:</u></b> Nabídkové listy CD 2012/1+2 obj. č. 1 687 P15 007 (číslo vydání: 1 687 P16 022 999)</p>
<p>KTS 340 zákazníci obdrží <b>DVD KTS 340</b> s obj. č. 1 987 P12 010 (číslo vydání: 1 987 P10 264 999)</p>	<p><b><u>EDIS – zákazníci:</u></b> EDIS základní SW <b>DVD 1</b> 2012/1 s obj. č. 1 687 P16 001 999 (číslo vydání: 1 687 P16 022 999)</p>
<p><b><u>Nově:</u></b> Zákazníci ESI[tronic] for Truck obdrží <b>DVD ESI[tronic] 2.0</b> s obj. č. 1 987 P12 037 (číslo vydání: 1 987 P10 237 999)  Zákazníci ESI[tronic] 2.0 obdrží <b>DVD ESI[tronic] 2.0</b> s obj. č. 1 987 P12 037 (číslo vydání: 1 987 P10 237 999)</p>	<p>EDIS základní SW <b>DVD 2</b> 2012/1 s obj. č. 1 687 P16 001 999 (číslo vydání: 1 687 P16 035 999)</p>

## Strana 2/2

### Důležité informace

#### ESI[tronic]:

Zákazníci, kteří si objednali pouze ESI[tronic] A, obdrží **DVD 1**. Všichni ostatní zákazníci obdrží navíc **DVD 2**. Zákazníci, kteří si objednali jeden z druhů informací B, F, S nebo TD, obdrží navíc také **DVD 3**.

**!** Zajistěte prosím, aby bylo vždy nejprve nainstalováno ESI[tronic] **DVD 1** se setupem.

#### ESI[tronic] 2.0:

Zákazníci obdrží vždy **DVD ESI[tronic] 2.0** a **DVD 1** ESI[tronic].

**!** Zajistěte prosím, aby bylo vždy nejprve nainstalováno **DVD ESI[tronic] 2.0** se setupem.



## 2.1 Nový internetový obchod



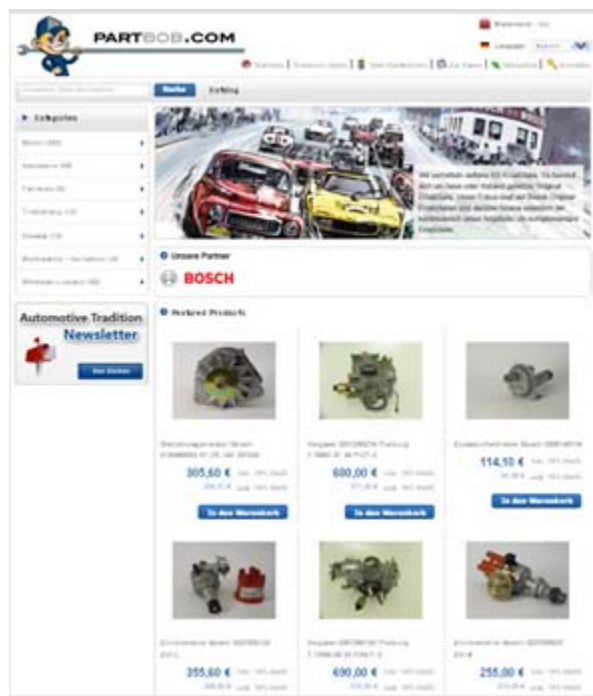
Oddělení Automotive Tradition změnilo strukturu svého internetového obchodu. Na adrese [www.partbob.com](http://www.partbob.com) lze nyní nalézt náhradní díly na klasické vozy kategorií veteránů a kultovních sběratelských vozů.

Největší novinkou přitom je možnost kombinace se softwarem ESI[tronic], který nyní okamžitě zobrazí, zda se požadovaný náhradní díl v nabídce internetového obchodu nachází. Mimo to se uživatel může s internetovým obchodem spojit jediným kliknutím myši. Předpokladem k tomu je samozřejmě internetové připojení.

A takto jednoduše to funguje:

1. Označte příslušný výrobek.
2. Stisknutím tlačítka [F4] přejdete automaticky na internetový obchod PARTBOB.COM.
3. Do pole pro vyhledávání nyní můžete zadat 10místné číslo dílu a odeslat svoji objednávku on-line.

Tip: Náhradní díly, které jsou v internetovém obchodu k dispozici, jsou v systému ESI[tronic] označeny zvláštními příznaky CSA resp. CSO.



Ještě více informací pro milovníky historie:

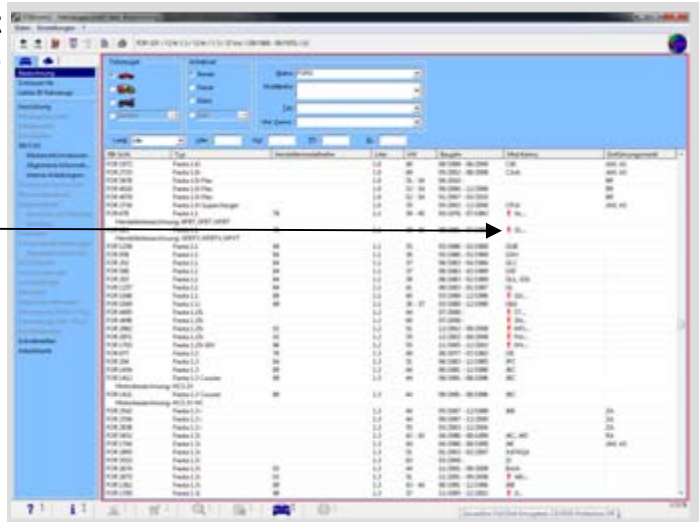
Přirozeně je zde pro zájemce i možnost získat historické informace, které tvoří součást systému ESI[tronic]. Na stránce oddělení Automotive Tradition

**[www.automotive-tradition.de](http://www.automotive-tradition.de)** je přístupných více než 40 000 dokumentů, například historické seznamy náhradních dílů a výbav.

## 2.2 Nová funkce v systému ESI[tronic]

V systému ESI[tronic] je opět k dispozici nová funkce: Rychlé zobrazení platných kódů motoru.

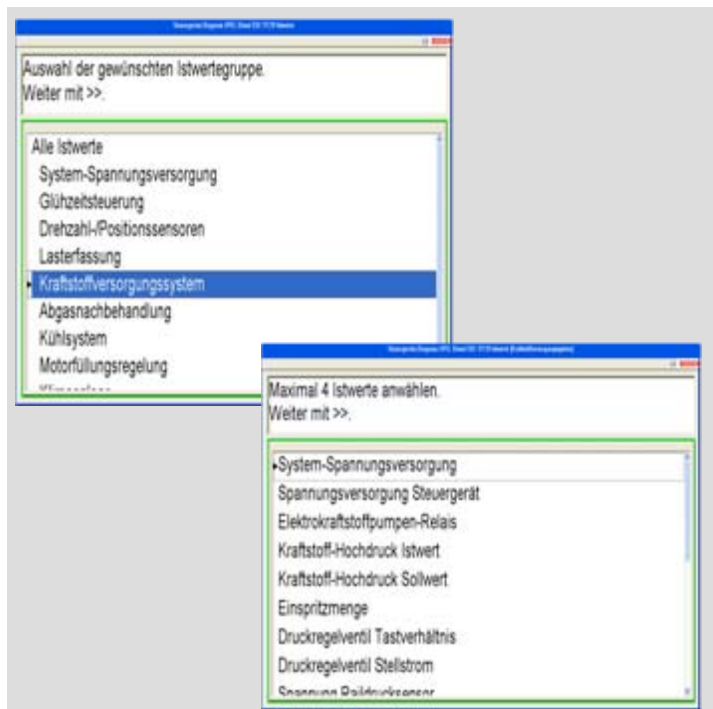
Tato nová funkce je označena červeným vykřičníkem (viz snímek obrazovky). Když se takový vykřičník objeví, znamená to, že zobrazené informace jsou platné také pro další kódy motoru. Další kódy motoru se zobrazí, jakmile kurzor najede na tento červený znak vykřičníku.



## 2.3 Seskupování skutečných hodnot

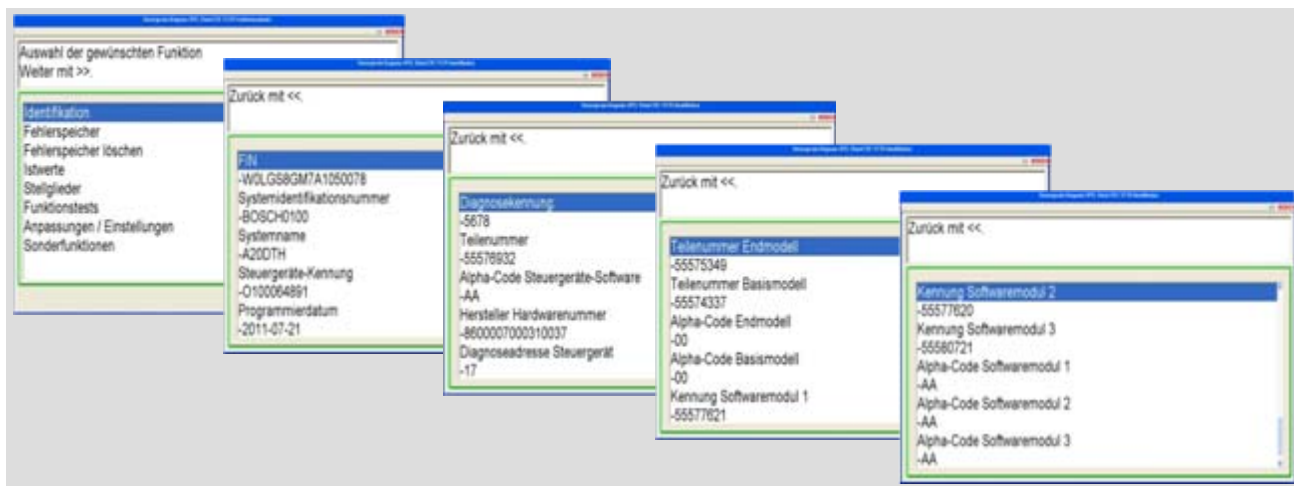
Zobrazení skutečných hodnot může v dílně narůstat do téměř neskutečných rozsahů, čímž mechanik rychle ztrácí celkový přehled. Proto systém ESI[tronic] nabízí možnost zobrazovat nejen celkový seznam všech skutečných hodnot, ale vyvolávat rovněž jednotlivé skupiny skutečných hodnot.

Když mechanik vyhledává například problém související s dodávkou paliva, může si vyvolat pouze skutečné hodnoty ze skupiny „Systém dodávky paliva“. Díky tomuto praktickému seskupování se uživatel může soustředit pouze na relevantní skutečné hodnoty.



## 2.4 Rozšířený identifikační dialog

Právě v dnešní době, kdy se mnohé chyby odstraňují aktualizací softwaru, je důležité stav softwaru řídicí jednotky stále aktualizovat. K tomu však musí uživatel nejprve zjistit, jaká verze softwaru se právě na jednotce nachází. K tomuto účelu byl do mnoha systémů zaveden „rozšířený identifikační dialog“, který obsahuje všechny tyto informace. Dále je zobrazeno několik kopií obrazovek s oknem identifikačního dialogu.



## 2.5 Systémové změny

U verze **2012/1** nastává několik systémových změn, které jsou popsány dále:

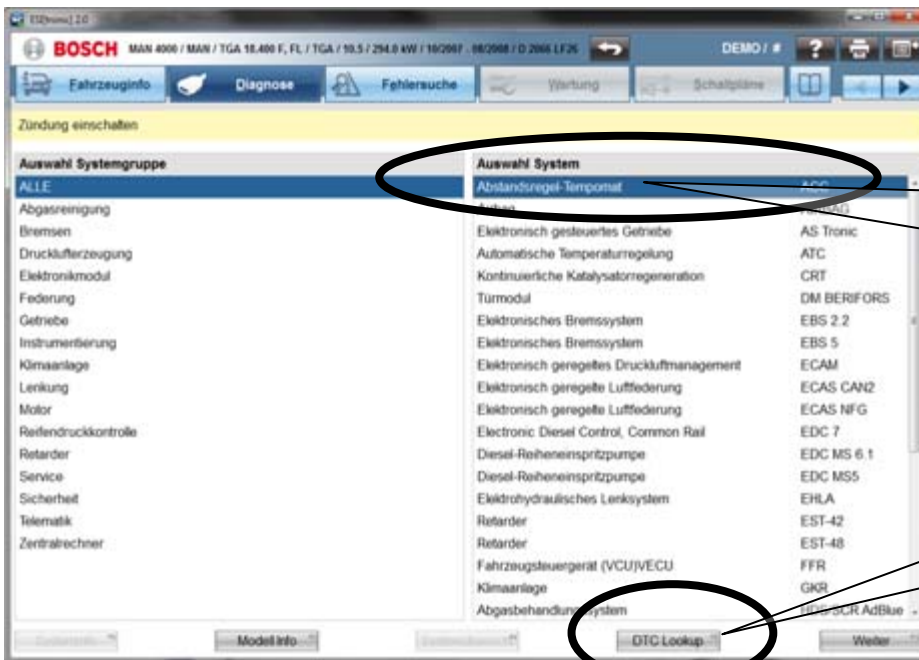
- U modelu Freelander 2 značky Land Rover se systém „Centrální elektronika 3.0“ přejmenovává na „Centrální elektronika 2.0“

Také u verze **2012/2** nastane několik změn, které jsou popsány dále:

- Systém „Elektrický posilovač řízení 9.6.1“ od Toyoty bude v KTS vymazán a nahradí se systémem „Elektrický asistent řízení 1.0“
- Označení „Stupňový automat 6/5 rychlostí ECT 5.0“ se přejmenuje na „Řízení převodovky ECT 2.1“
- Označení „Stupňový automat 4/5 rychlostí ECT 3.0“ se přejmenuje na „Řízení převodovky ECT 2.0“
- Označení „Stupňový automat 4/5 rychlostí ECT 2.2“ se přejmenuje na „Řízení převodovky ECT 2.2“

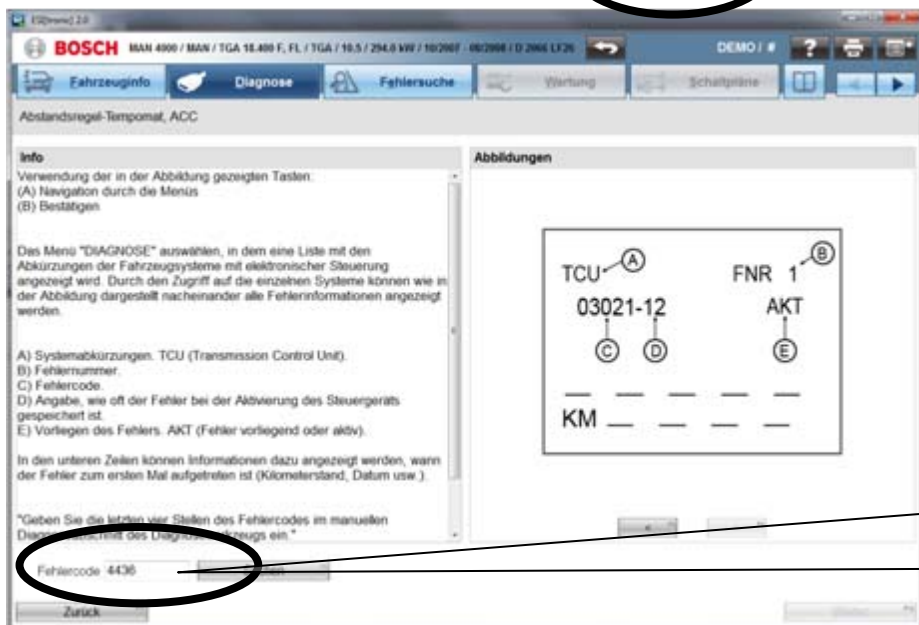
## 2.6 ESI[tronic] for Truck – Nová funkce „Tabulka chybových kódů“

Od verze ESI[tronic] for Truck 2012/1 je v rámci diagnostiky k dispozici nová funkce „Tabulka chybových kódů“. Následující kopie obrazovek znázorňují, jakým způsobem ve čtyřech krocích probíhá zobrazování textu chybového kódu.

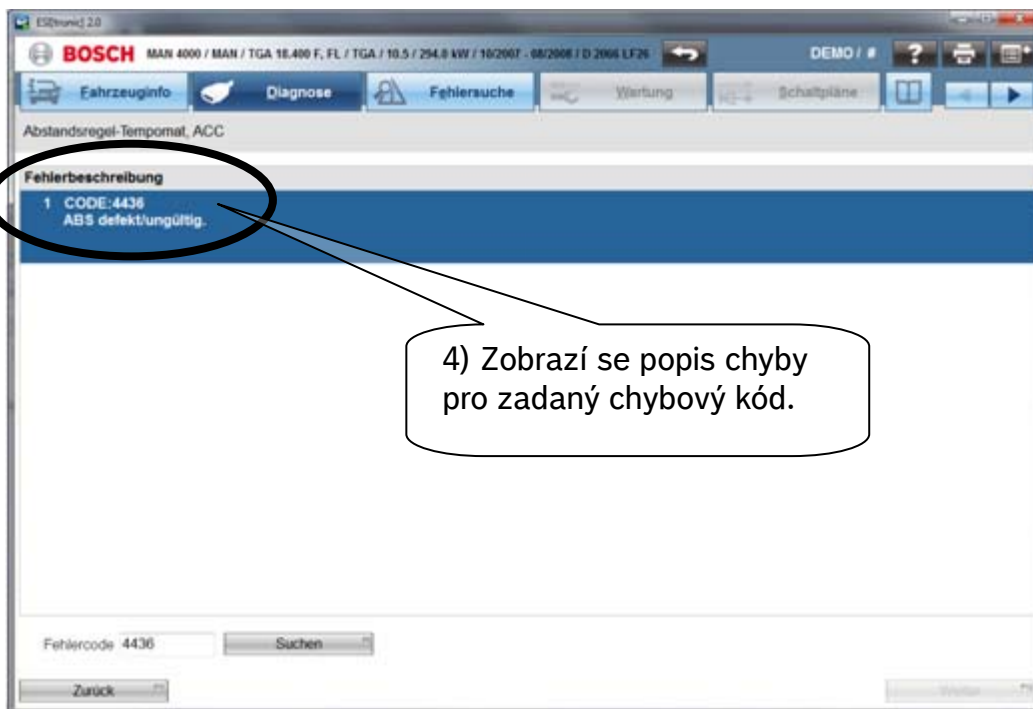


1) Wählen Sie das System, in dem die Fehlercode gefunden wurde.

2) Wählen Sie die Funktion „DTC Lookup“.



3) Geben Sie den Fehlercode in der Vorrichtung ein.



Díky této funkci je možno získat podrobný popis chybových kódů i bez připojení k vozidlu.

#### Další informace k ESI[tronic] for Truck:

**Od verze 2012/1 je ESI[tronic] for Truck začleněn do softwaru ESI[tronic] 2.0 jako jeden z jeho modulů.** To znamená, že instalací softwaru ESI[tronic] 2.0 dojde k nahrazení samostatného softwaru ESI[tronic] for Truck na vašem PC/přenosném počítači systémem ESI[tronic] 2.0.

Po instalaci je nutno obnovit informace o licenci ESI[tronic] 2.0, aby bylo nadále možné pracovat s diagnostikou KTS Truck. K obnovení licence je možné použít stávající přístupové údaje (zákaznické číslo a heslo).

Informace o licenci lze obnovit on-line nebo pomocí licenčního souboru - již není možné licenci obnovit pomocí faxu. Náповědu ohledně licence získáte v rámci nápovědy on-line v rámci ESI[tronic] 2.0. Další pomoc vám poskytne servisní linka ESI[tronic].

## 2.7 ESI[tronic] for Truck – Nová informace „Seznamy vozidel“

### Velké množství nových softwarů pro nákladní, lehká už. vozidla a autobusy

S ESI[tronic] for Truck 2012/1 získáváte:

**3 070 nových softwarů!**

Sestávajících z:

<b>220 pro nákladní vozidla</b>	<b>72 pro Mercedes</b>
<b>2 850 pro lehká užitková vozidla</b>	<b>73 pro MAN</b>
	<b>7 pro Iveco</b>
	<b>48 pro Scania</b>
	<b>32 pro Volvo</b>

### 2.7.1 Nový software pro diagnostiku řídicích jednotek

Změny od DVD 2011/3: Červeně označené jsou nově doplněné značky.

Nákladní automobily	Lehká už. v.	Autobusy	Návěsy	Návěsy	Návěsy
ASTRA	CITRÖEN	BMC	ACERBI	KÄSSBOHRER	ROLFO
AVIA	FIAT	BOVA VDL	ACKERMANN – FRUEHAUF	KEMPF	SAMRO
BMC	FORD	IVECO	ADAMOLI TRUCK	KING TRAILER	SCHEURLE
DAF	ISUZU	MAN	ARDOR	KNAPEN TRAILERS	SCHWARZMÜLLER
DENNIS EAGLE	IVECO	MERCEDES	AUWÄRTER P. ANHÄNGERBAU	KÖGEL	SCHMITZ CARGOBULL
DONGFENG	MERCEDES	NEOPLAN	BENALU	KRAKER TRAILERS	SCHWARZMÜLLER
ERF	OPEL	RENAULT	BLUMHARDT	KRONE	SPITZER SILO
FODEN	PEUGEOT	SCANIA	BROSHUIS	LAMBERET	TALSON
FREIGHTLINER	RENAULT	SETRA	CHEREAU	LANGENDORF	TECNOKAR
INTERNATIONAL	VAUXHALL	VAN HOOL	DIJK INTERNATIONAL	LIBNER	VAN HOOL
IVECO		VOLVO	D-TEC	MAGYAR G.	VANECK GROUP
MAN			EMPL	MEILLER	VIBERTI
MERCEDES BENZ			FAYMONVILLE	MENCI	WACKENHUT
NISSAN			FLIEGL TRAILER	MERRIWORTH TRAILERS	WHF (SCHMITZ)
PETERBILT			FRECH HOCH	MÜLLER MITTELTAL	ZORZI
RENAULT			FRUEHAUF	NÄRKO	
SCANIA			GOLDHOFER	NEUENBÜRGER	
SEDDON ATKINSON			GOTATECH GOTHAER	NOOTEBOOM	
VAUXHALL			GS MEPPEL	O.ME.P.S	
VOLVO			HÜFFERMANN TRANSPORTSYSTEME	PACTON	
VOLVO U.S.A.			HUMBAUR	PANAV	
WESTERN STAR			KARFA	REISCH	

## 2.7.2 Lepší pokrytí modelů lehkých užitkových vozů 2012/1

Mercedes Sprinter

04/2006-



Nissan Cabstar

09/2006-



Nissan Interstar

07/2002-



Nissan Primastar

07/2002-



Volkswagen Caddy

11/1995-06/2003



Volkswagen Crafter

04/2006-



Volkswagen T4

10/1992-06/2003



Volkswagen T5

04/2003-



## 2.7.3 Funkce řídicích jednotek v rámci seznamů vozidel

Od 2012/1 obsahují seznamy vozidel také údaje o rozsahu funkcí.

Truck icon	Engine icon	P kW	Transmission icon	ECAS icon	Wiring diagram icon	Systeminfo : Wiring diagram	Model Info: Technical data	Model Info: Service schedules	Systeminfo : Technical data	Technical data icon
DAF 45.180 Turbo	5,9	134	CS 134	11/1995 - 12/1997	ECAS-2 4x2	X	X	X	X	8
DAF 45.180 Turbo	5,9	134	CS 134	11/1995 - 12/1997	ECAS-1	X	X	X	X	11
DAF 45.180 Turbo	5,9	134	CS 134	11/1995 - 12/1997	ABS C	X	X	X	X	10

IČ	Funkce SD	IČ	Funkce SD	IČ	Funkce SD	IČ	Funkce SD
1	Identifikace Paměť závad Regulační prvky	5	Identifikace Přizpůsobení/nastavení	9	Skutečné hodnoty	13	Identifikace Paměť závad Skutečné hodnoty Zvláštní funkce
2	Identifikace Paměť závad Vymazání paměti závad Skutečné hodnoty Zvláštní funkce	6	Identifikace Paměť závad Zvláštní funkce	10	Identifikace Paměť závad Skutečné hodnoty Akční členy Zvláštní funkce Přizpůsobení/nastavení	17	Identifikace Paměť závad Skutečné hodnoty Přizpůsobení/nastavení
3	Identifikace Akční členy	7	Identifikace Paměť závad	11	Identifikace Paměť závad Skutečné hodnoty Akční členy Zvláštní funkce		
4	Identifikace Skutečné hodnoty	8	Identifikace Paměť závad Skutečné hodnoty Akční členy Přizpůsobení/nastavení	12	Identifikace Paměť závad Skutečné hodnoty		

## 3 Informace o aktuálním rozesílání Verze 2012/1

Plánovaný start rozesílání ESI[tronic] verze 2012/1 je **kalendářní týden 03/2012**.

K aktualizaci 2012/1 jsou připojené **Novinky ESI[tronic]** v digitální a tištěné podobě s následujícími tématy:

### Nový a aktuální - ESI[tronic] News 2012/1:

- Nový internetový obchod PARTBOB.COM
- Rychlé zobrazení platných kódů motoru
- Kontrola aktuálnosti softwaru řídicí jednotky
- Rychle a přehledně: skupiny skutečných hodnot



## 4 Plánovaný obsah verze ESI[tronic] 2012/2:

### Plánované softwarové projekty – SD strana 1/2

Značka	Druh systému	Označení systému
Citroen	Komfortní elektronika	Střešní okno 1.1
	Informace pro řidiče	Kontrolky bezpečnostních pásů 7.0
	Informace pro řidiče	Audio 4.0
	Informace pro řidiče	Systém nouzového volání 4.0
	Informace pro řidiče	Audio/telematický systém 3.2
	Zajištění proti krádeži	Imobilizér 4.2
Ford	Řízení motoru	Motronic MED 17.0
	Přístrojová deska	Přístrojová deska S6.1
	Řízení motoru	SIM 210.1
	Podvozek/řízení	Asistent pro změnu jízd. pruhu vlevo V6.0
	Podvozek/řízení	Asistent pro změnu jízd. pruhu vpravo V6.0
	Systém bezpečnosti jízdy ESP	Elektronický program stability ESP V6.0
	Informace pro řidiče	Kamerový systém V6.0
Hyundai	Centrální elektronika	ZE 9.7.5
	Komfortní elektronika	Řídicí jednotka levých předních dveří 9.7.2
	Komfortní elektronika	Řídicí jednotka pravých předn. dveří 9.7.2
	Řízení motoru	Motronic MED 7.9.8
Land Rover	Řízení motoru	CR/EDC SID20x
	Podvozek/řízení	Regulace podvozku/pohonu 3.0
	Airbag	AB 3.0
	Informace pro řidiče	Informační displej 2.0
	Parkovací asistent	Kontrola parkovací vzdálenosti (PDK) 3.0
	Topení/klimatizace	Klimatizace automatická 3.0

## 4 Plánovaný obsah verze ESI[tronic] 2012/2: Plánované softwarové projekty – SD strana 2/2

Značka	Druh systému	Označení systému
Opel; Vauxhall	Podvozek/řízení	El.-hydraulický posilovač řízení 4.3
	Systém bezpečnosti jízdy ESP	Snímač úhlu natočení volantu 4.1
	Informace pro řidiče	Informační displej 4.3
	Servisní zásahy	Vynulování intervalu 4.1
	Zobrazení servisního intervalu	Vynulování intervalu 4.2
Peugeot	Komfortní elektronika	Střešní okno 1.1
	Informace pro řidiče	Kontrolky bezpečnostních pásů 7.0
	Přístrojová deska	Displej v zorném poli řidiče 7.0
	Informace pro řidiče	Audio 4.0
	Soustava stěračů	Řízení stěračů 7.0
	Informace pro řidiče	Systém nouzového volání 4.0
	Informace pro řidiče	Audio/telematický systém 3.2
	Zajištění proti krádeži	Imobilizér 4.2

